

CELESTIA : LE SYSTEME SOLAIRE

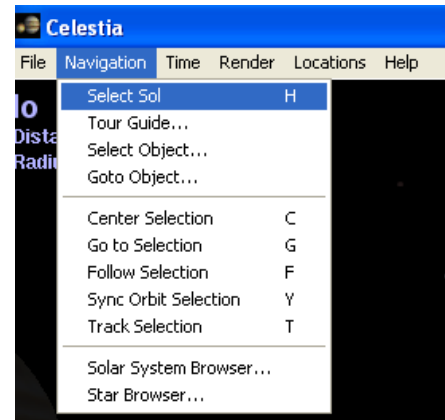
- Ouvrir le logiciel **Celestia** qui se trouve sur le bureau de l'ordinateur.
Compétence B2i : C.1.2 : Je sais accéder aux logiciels et aux documents disponibles à partir de mon espace de travail.

Utilisation du logiciel :

Le menu **navigation** vous permet d'explorer l'espace :

Select Sol, sélectionne le soleil.

Vous pouvez ensuite y aller en utilisant **go to selection**.



Pour les autres objets utiliser **solar system browser** sélectionner l'objet souhaité et visualiser en utilisant **go to**.



Activité 1 : Le soleil

A l'aide du logiciel Celestia observer et décrire le soleil (couleur, taille, surface...).

Compétence B2i : C.3.2 : Je sais utiliser l'outil de recherche et de remplacement dans un document



➤ **Activité 2 : Les planètes du système solaire**

A l'aide du logiciel Celestia observer et décrire les différentes planètes du système solaire (couleur, taille, surface...).

➤ **Activité 3 : Disposition des planètes.**

Visualiser chaque planète du système solaire puis sélectionner **select sol**, lire en haut à gauche la distance qui sépare le soleil de la planète.

A partir de ces données établir un classement des planètes (de la plus proche à la plus éloignée du soleil).

Compétence B2i : C.2.4 : Je m'interroge sur les résultats des traitements informatiques (calcul, représentation, graphique, correcteur...)

Compétence B2i : C.3.6 : Je sais utiliser un outil de simulation (ou de modélisation) en étant conscient de ses limites.

→ Comparaison visuelle de 2 planètes à l'écran

➤ **Activité 4 : Autres objets**

Avec **solar system browser** regarder les autres objets non observés jusqu'à présent en faire une description.

Compétence B2i : C.3.6

→ On ne peut pas différencier comète, astéroïde et satellite.