



Les premières pages du classeur :

Avant de découvrir les différentes parties de ton classeur, voyons ses premières pages :
 - **La page de garde de cycle** : cette page de garde est une page de garde commune à (normalement) toutes les classes de 6ème des collèges de l'Académie de Bordeaux. Cette page de garde est très importante car elle contient les **noms des différents intercalaires et parties de ton classeur**. C'est la première page de ton classeur et la page à laquelle tu dois te référer pour savoir où ranger une fiche. Elle contient aussi le nom du site internet de ressources pour l'année (club-techno.org), le courriel pour contacter l'enseignant et surtout les noms de ton groupe et de ses membres.

Technologie

Ce classeur appartient à :

NOM : _____

Prénom : _____

ACCÈS AUX RESSOURCES INFORMATIQUES DU COLLÈGE

Identifiant : _____

Mot de passe : _____

CYCLES 3

6ème

Mon groupe : _____

Avec : _____

Collège François Mitterrand @ Créon
 M. Janaud (clubde techno@gmail.com)
 Année scolaire 2020 - 2021

- **La liste des fiches connaissance (ou de synthèse)** : elle indique les plus de 30 fiches (c'est le cours) que tu recevras pendant ton année de Technologie en 6ème. Tu devras te référer à cette liste à chaque fois que tu recevras une nouvelle fiche connaissance pour savoir où la ranger mais surtout pour **cocher la fiche dans la liste** et ainsi suivre l'avancée de tes fiches.

Code fiche	Titre fiche	Dét	Code fiche	Titre fiche	Dét
IP-1-FE1a	Formalisez & Programmez (IP)		DC1-4-FE1	Design	
IP-1-FE1b	Composants Réseaux		DC1-4-FE2	Innovation & Créativité	
IP-1-FE2a	Moyens de Connexion		DC1-4-FE3	Vieilles technologies	
IP-1-FE2b	Notion de Protocole 1		DC1-4-FE4a	Représentation de Solutions - Circuits	
IP-1-FE2c	Notion de Protocole 2		DC1-4-FE4b	Représentation de Solutions - Schéma	
IP-2-FE1	Internet		DC1-4-FE5a	Représentation de Solutions - Algorithmes	
IP-2-FE2	Algèbres, Programmation		DC1-4-FE5b	Réalisé autonome	
IP-2-3-FE2a	Variables statiques		DC1-4-FE6	Ciblés connectés	
IP-2-3-FE2b	Variable dynamique - Capteur		DC1-4-FE7	Antenneuse	
IP-2-3-FE2c	Variable dynamique - Capteur		DC1-4-FE1	Outils numériques de Présentation	

Les différentes parties de mon classeur :

Ton classeur de Technologie est rangé en 6 parties (et intercalaires) différentes. **Les noms de ces parties doivent être notés sur tes intercalaires et la couleur de chaque intercalaire doit être reportée sur la 1ère page de garde.**

Voyons ces 6 parties :

L'intercalaire « Cahier d'Investigation » :

La première partie se nomme « **Cahier d'Investigations** » et est aussi surnommée (**Activités**). C'est dans cette partie du classeur que tu **rangeras tes fiches d'activité durant toute l'année. Les fiches d'activité sont les fiches qui contiennent le travail à effectuer lors des séances ainsi que les consignes.**

Séquence S1	
Activité 1.1	
Activité 1.2	
Activité 1.3	
Séquence S2	
A 4-1-1-1-1	

La première page de cette partie doit être la page « sommaire » qui contient la liste des séquences et des activités. Tu complèteras cette fiche au-fur-et-à-mesure de l'année et des activités réalisées. L'ordre de rangement des fiches d'activité doit être celui du sommaire (qui est aussi l'ordre chronologique ..., c'est bien fait, non?).

Déroulement d'une activité en Technologie :

Lors du lancement d'une nouvelle activité, l'enseignant désignera un « **scribe** » au sein de chaque groupe d'élèves. Ce scribe sera la seule personne qui aura le droit d'écrire sur la feuille d'activité qui sera donnée à chaque groupe. Le scribe a pour rôle de rédiger les réponses aux questions construites par l'ensemble des membres du groupe. L'élève ayant cette responsabilité changera à chaque nouvelle activité et sera toujours désigné par l'enseignant. Les autres membres du groupe pourront lire la fiche d'activité sous format numérique sur les écrans d'ordinateur et ainsi participer aux activités demandées. Lors de la fin de l'activité, le scribe remettra la fiche à l'enseignant qui la corrigera et remettra, lors d'une prochaine séance, la fiche et son évaluation (qui comptera pour tout le groupe) au scribe. Chaque membre du groupe recevra une photocopie de l'activité corrigée pour en garder une trace.

De quoi est composée une fiche d'activité ?

Une fiche d'activité est toujours composée des mêmes rubriques afin de vous aider à facilement vous y retrouver. Elle comporte en partie haute :

Cartouche de présentation → Séquence S3 : Comment modéliser une structure répondant à un besoin ?
Titre séquence et activité → Activité 3.3 : Comment modéliser une structure ?
Liste compétences évaluées → Cycle 4, Niveau : 5ème, Année 2017-2018, Durée : 1 séance
Zone d'(auto)évaluation → J'ai réussi mon travail si (niveau de maîtrise : I/F/S/T ou couleurs)
Liste fiches connaissance → Fiches de synthèse : OTSCIS-2-2-FE1
Objectifs de l'activité → Objectifs de l'activité : Découvrir et apprendre à utiliser un logiciel de CAO, Créer une modélisation respectant un cahier des charges
Consigne de travail → 1°) Mise en situation : (durée : 5 minutes)
A cocher si consigne faite → []
Trace écrite → Trace écrite de cette partie : J'ai appris que, j'ai réalisé, j'ai découvert ...
Pied de page → Nom / Prénom de l'élève : 04/05/18, Nom du groupe : S3 - A3 Comment modéliser une structure 2017-2018.odt, Classe : Cahier d'Investigation, Page 1/1

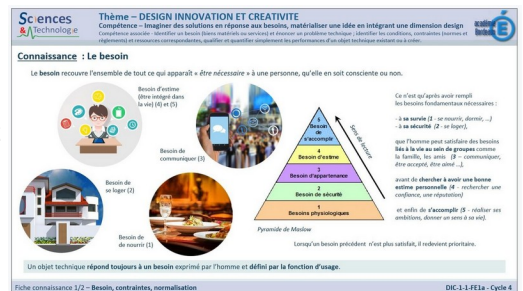
Et en partie basse :

Les 4 intercalaires des fiches connaissance (ou de synthèse) :

Les 4 intercalaires suivants sont les intercalaires qui contiendront les **fiches connaissance**. Ces fiches représentent tout ce qu'il faut savoir en Technologie. Elles contiennent le **vocabulaire nouveau** ainsi que les **notions découvertes en activité**. Ces fiches sont rangées selon 4 thématiques qui organisent le programme de Sciences du cycle 3. Dans l'ordre des intercalaires :

- Matière, Mouvement, Energie et Information (MMEI)
- Le Vivant, sa Diversité et les Fonctions qui le caractérisent (VDFC)
- Matériaux & Objets techniques (MOT)
- La Planète Terre, les Êtres vivants dans leur Environnement (PTEVE)

A chaque fois que vous recevrez une nouvelle fiche connaissance, il faudra la cocher dans la liste au début de votre classeur et ensuite la ranger dans la bonne intercalaire dans l'ordre de la liste. Pour ne pas se tromper, il suffit de regarder le titre tout en haut de la fiche qui reprend la thématique (et le nom de l'intercalaire). 2 thèmes sur les 4 concernent la SVT et ne seront pas utilisés en Technologie.



Le dernier intercalaire (Fiches méthode / Évaluations, Lexique) :

Ce dernier intercalaire est un peu le fourre-tout du classeur. Tu y rangeras :

- **Les différentes fiches méthode** que tu recevras (dont celle-ci). Ces fiches te serviront à utiliser différents logiciels, outils ou à maîtriser des méthodes de travail
- **La liste et la grille de compétences** qui contiennent toutes les compétences évaluées en Sciences (SVT, Physique et Technologie) ainsi que leurs déclinaisons spécifiques à la Technologie
- **Le tableau qui te permettra de tenir à jour tes évaluations** et qui t'aidera à faire de la médiation
- **Tes évaluations écrites**
- Le lexique qui pourra être créé au fur-et-à-mesure de l'année.